

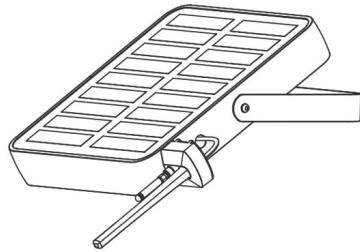
Gateway manual

⚠ Special Note:

1. Do not install the lamp against the sun, under the shadow or between two buildings which height above the lamp. Otherwise, it will lead to insufficient absorption of sunlight and insufficient brightness and time;
2. Do not use the lamp in the environment temperature above 45°C or below 0°C, otherwise will cause the rapid attenuation of the battery and affect the battery life, even damage;
3. Do not use the non-standard installation accessories to install the lamp, otherwise any accident is caused will be borne by the installer;
4. Please charge the product every 3 months to ensure the activity of the lithium battery;
5. If you storage the product over one year, please do fully charge and discharge inspection and make sure the battery is in good condition, Otherwise, it is forbidden to use!

⚠ Warning:

1. Keep the device away from fire and oil to avoid any fire or explosion;
2. No one except professional technicians should attempt to disassemble the light in order to avoid damaging the light;
3. It is strictly forbidden to disassemble the battery for personal use;
4. If the lamp doesn't get charge for 3 days, the battery maybe out of power, you have to charge it under bright sunlight;
5. In order to ensure that the lamp works in an ideal state for a long time, please clean the solar panel regularly according to the local dust conditions, our suggestion is one time at least half a year;
6. Long-term static storage the product over one year will cause the inside battery damage or even leakage, If the battery is leaking, it will cause the battery ignite if by sun charge suddenly.



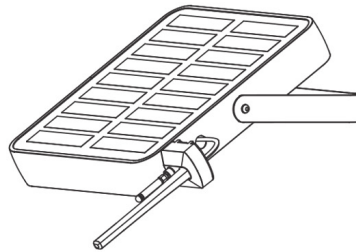
Gateway inštrukcie

Poznámky:

1. Neinštalujte lampu proti slnku, v tieni alebo medzi dve budovy, ktoré sú nad svetidlom. V opačnom prípade to povedie k nedostatočnej absorpcii slnečného žiarenia a nedostatočnému jasu a času
2. Nepoužívajte svetidlo v prostredí s teplotou nad 45°C alebo pod 0°C, inak spôsobí rýchle zoslabenie batérie a ovplyvní životnosť batérie, dokonca aj jej poškodenie
3. Na inštaláciu svetidla nepoužívajte neštandardné inštalčné príslušenstvo, inak spôsobenú nehodu znáša inštalčný technik
4. Nabíťe výrobok každé 3 mesiace, aby ste zabezpečili činnosť lítiovej batérie
5. Ak výrobok skladujete dlhšie ako jeden rok, vykonajte kontrolu úplného nabitia a vybitia batérie a uistite sa, že je batéria v dobrom stave. V opačnom prípade je jej používanie zakázané!

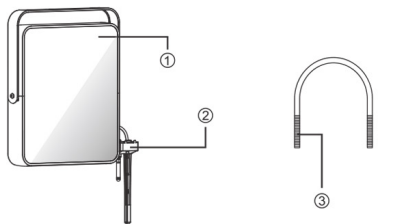
Upozornenie:

1. Udržujte zariadenie mimo dosahu ohňa a oleja, aby nedošlo k požiaru alebo výbuchu
2. Nikto okrem profesionálnych technikov by sa nemal pokúšať rozoberať svetlo, aby nedošlo k jeho poškodeniu
3. Je prísne zakázané rozoberať batériu pre osobné použitie
4. Ak sa svetidlo 3 dni nenabije, batéria je možno vybitá, musíte ju nabíť na priamom slnku
5. Aby svetidlo fungovalo v ideálnom stave po dlhú dobu, pravidelne čistite solárny panel aspoň raz za pol roka
6. Dlhodobé statické skladovanie produktu počas jedného roka spôsobí poškodenie vnútornej batérie alebo dokonca vytečenie batérie. Ak batéria vyteká, spôsobí vznietenie ak dôjde k náhlemu nabitíu na slnku.



Main Parts

Hlavné časti



1. Držiak
2. Anténa
3. Obrúč
4. Výstužný pás
5. Balík príslušenstva
6. Solárny panel

1. Bracket
2. Antenna
3. Hoop
4. Reinforcement strip
5. Accessories pack
6. Solar panel

Electrical Characteristics:

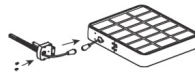
Rechargeable Battery: Li-ion Battery
Solar panel: polycrystalline silicon
Materials: Aluminium alloy+Glass

Charakteristika Elektroniky
Dobíjacia batéria: Li-ion Batéria
Solárny panel: polykrystalický panel
Materiály: Hliníková zliatina+sklo

How to install the device?

Ako nainštalovať zariadenie?

①



1. Connect the Gateway and fixed by screws

1. Pripojte anténu k Gateway pomocou skrutiek



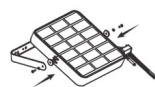
2. Install the expansion screw columns

2. Nainštalujte skrutkové rozperné stĺpiky



3. Fix the bracket

3. Upevnite držiak



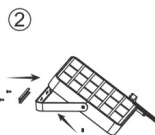
4. Fix the Gateway by screws

4. Upevnite Gateway pomocou skrutiek na držiak



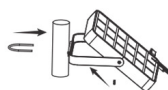
5. Adjust the angle

5. Nastavte uhol



1. The reinforcement strips are fixed to the bracket with screws

1. Výstužné pásy pripevnite k držiaku pomocou skrutiek



2. Fix the bracket to the post with the hoop and nut

2. Pripevnite držiak k stĺpu pomocou obrúče