

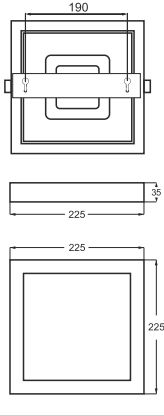
LED

svietidlo
svítidlo
leuchte
slim panel
sviatlo
lámpa
luminaire

MARY

prísadené / zapustené (2v1)
přisazené / zapuštěné (2v1)
anbau / einbau (2in1)
surfaced / recessed (2in1)
montaż w oprawie / montaż podtynkowy (2v1)
mennyezett / süllyeszett (2in1)
en saillie / encastrable (2en1)

prísadené / přisazené
anbau / surfaced
montaż w oprawie /
mennyezett / en saillie



SK LED stropné svietidlo

- Kvalitné úsporné svietidlo
- Elegantný dizajn svietidla
- Jednoduchá a rýchla montáž
- 2v1 (prísadené / zapustené)

CZ LED stropní svítidlo

- Kvalitní úsporné svítidlo
- Eleganťní design svítidla
- Jednoduchá a rychlá montáž
- 2in1 (přisazené / zapuštěné)

DE LED Slim Deckenleuchte

- Hohe Helligkeit hohe Qualität.
- Elegant und stilvoll Gehäuse.
- Perfekte Optik-Design.
- 2in1 (Anbau / Einbau)

EN LED slim ceiling light

- High brightness high quality.
- Elegant and stylish housing.
- Perfect optical design.
- 2in1 (surfaced/recessed)

PL Slim LED światło sufitowe

- Wysoka jasność wysokiej jakości.
- Elegancka i stylowa obudowa.
- Doskonała konstrukcja optyczna.
- 2w1 (montaż w oprawie / montaż podtynkowy)

HU LED mélysugárzó

- Minőségi energiatakarékos lámpák
- Elegáns megjelenésű lámpák
- Egyszerű és gyors telepítés
- 2in1 (felületre szerelt / süllyeszett)

FR LED plafonnier

- Excellente source lumineuse économique
- Design soigné
- Bel effet optique
- 2en1 (en saillie / encastrable)

18W	V 220-240	50Hz
PF >0.95		I _{out} 155mA
	IP 20	
CRI >80	 θ = 160°	ldt DIALUX
 lm>1500	CE LVD	CE EMC

M/N: RC-20W

Warranty: 2 years

CZ

LED svítidlo MARY
přisazené / zapuštěné (2v1)

DE

LED Leuchtmittel MARY
anbau / einbau (2in1)

EN

LED slim panel MARY
surfaced / recessed (2in1)

PL

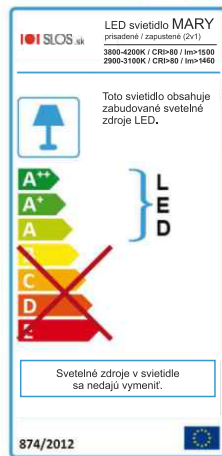
LED światło MARY
montaż w oprawie / montaż podtynkowy (2v1)

HU

LED lámpa MARY
mennyezett / süllyeszett (2in1)

FR

LED plafonnier MARY
en saillie / encastrable (2en1)



874/2012

CZ Toto svítidlo obsahuje zabudované světelné zdroje LED.

DE Diese Leuchte enthält eingebaute LED-Leuchtmittel.

EN This luminaire contains built-in LED lamps.

PL Oprawa oświetleniowa zawiera wbudowane lampy LED.

HU Ez a lámpatestet beépített LED-es fényforrásokat tartalmaz.

FR Ce luminaire contient la source lumineuse LED intégrée.

CZ Světelné zdroje ve svítidle se nedají vyměnit.

DE LED-Leuchtmittel kann man nicht austauschen.

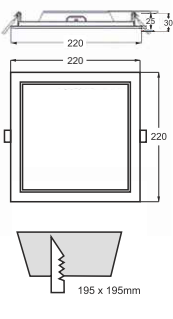
EN The lamps cannot be changed in the luminaire.

PL Wymiana lamp w oprawie oświetleniowej nie jest możliwa.

HU A fényforrás a lámpatestetben nem lehet cserélni.

FR Il n'est pas possible de remplacer la source lumineuse.

zapustené / zapuštěné
einbau / recessed
montaż podtynkowy /
süllyeszett / encastrable



RoHS

Made in China

Teplá biela / Teplá bílá / Warmweiss / Warm White / Ciepła biała / Meleg fehér / Blanc chaud

18 W / 220-240V

3000K

CRI>80 / lm>1500

18W =

Neutrálina biela / Neutrálina bílá / Neutralweiss / Neutral White / Neutrálina biala / Semleges fehér / Blanc neutre

18 W / 220-240V

4000K

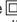
CRI>80 / lm>1540

18W =

Jednoduchá a rýchla montáž
Snadná a rychlá montáž
Einfache und schnelle Montage
Simple and quick installation
Prosty i szybki montaż
Egyszerű és gyors telepítés
Installation simple et rapide!

TENTO DOKLAD SLUŽI AKO ZÁRUČNÝ LIST SPOLU S DOKLADOM O KÚPE

POZOR: Inštaláciu svietidla zverte len odborne spôsobilej osobe! Svietidlo musí byť počas inštalácie odpojené od elektrického prúdu!

1. Pri výrobku označenom značkou dvojitej izolácie  zapojte hnedý (čierny) vodič na svorku L a svetlomodrý vodič na svorku N nulovacieho vodiča (stredný vodič).
2. V prípade poruchy nikdy nezasahujte do elektroinštalácie a vyhľadajte autorizovaného predajcu - servis.
3. Za škody vzniknuté neodbornou montážou výrobca nepreberá zodpovednosť.
4. Záručná doba: 2 roky.

N	L
Modry	Hnedý
Modry	Hnedý
Blau	Braun
Blau	Braun
Niebieski	Brazowy
Kék	Barna
Blau	Braun

IN 230V~

Balenie obsahuje:

1. Prísadené SVIETIDLO komplet (LED panel, KRUH na prísadenú montáž, 2ks zabezpečovacia POISTKA, montážna KONZOLA, SVORKOVNICA)
2. PRUŽINY pre zapustenú montáž (príslušenstvo/accessories)
3. Inšalačný NÁVOD

Ako upraviť svietidlo na zapustenú montáž:

1. Uvoľnite montážnu konzolu.
2. Oddelíte LED panel z kruhu pre prísadenú montáž (vycvaknutím)
3. Odstráňte 2ks zabezpečovacie poistky.
4. Nasadíte 2ks pružiny pre zapustenú montáž
5. Inštrukčné video nájdete na www.manual.12345.sk

Important Information

Installation Instructions / Manual / Warranty

THIS DOCUMENT IS THE WARRANTY LETTER TOGETHER WITH SALES RECEIPT

WARNING: The LED panel can install professionally qualified persons only. Luminaire must be disconnected during the installation

1. When the product tagged with double insulation connect the brown (black) wire to terminal L and blue to terminal N neutral conductor (neutral).
2. In case of failure never to tamper with wiring and seek authorized dealer - service.
3. The damages caused unprofessional installation manufacturer is not responsibility
4. Warranty: 2 years

N	L
Modry	Hnedý
Modry	Hnedý
Blau	Braun
Blau	Braun
Niebieski	Brazowy
Kék	Barna
Blau	Braun

IN 230V~

Package includes:

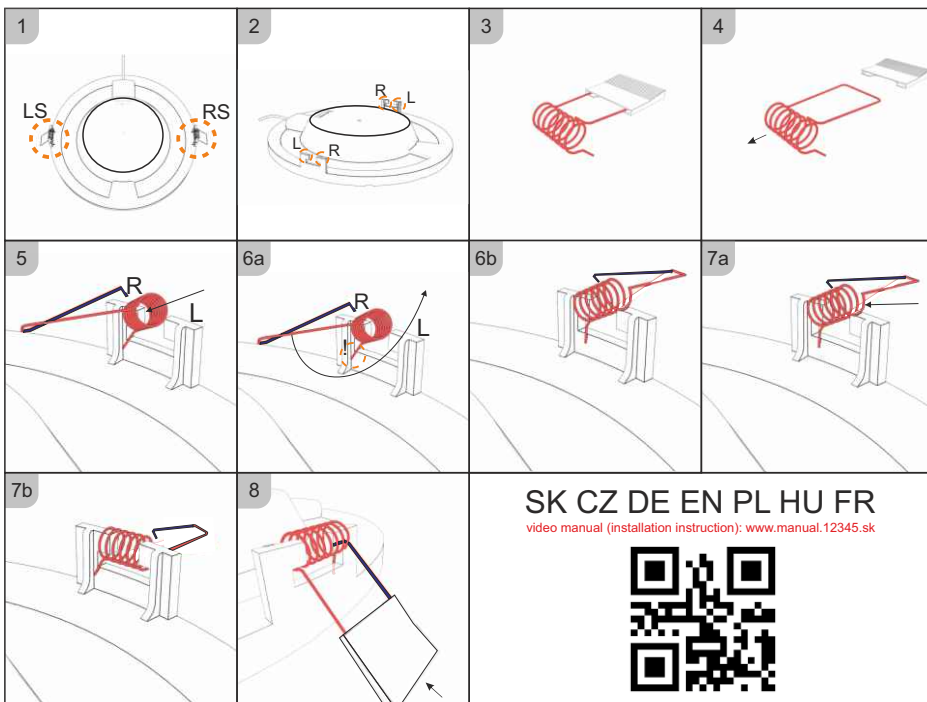
1. LED luminaire-surface mounted (LED panel, RING for surface mounting, 2pcs plastic HOLDERS, BRACKET, TERMINAL BLOCK)
2. SPRINGS for recessed mounting (accessories)
3. Installation INSTRUCTION

How to change the luminaire for recessed installation:

1. Release the mounting bracket.
2. Separate LED panel from the ring
3. Remove 2pcs plastic holders.
4. Put in 2pcs springs.
5. Instruction video you can see on the: www.manual.12345.sk

LED panel ROMI

LED panel MARY



SK CZ DE EN PL HU FR

video manual (installation instruction): www.manual.12345.sk

