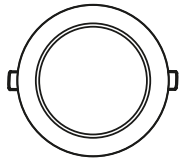


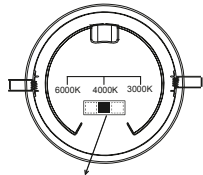
Návod pre LED svietidlá / LED slim down light instructions / Anweisungen für LED-Leuchten

PRODUCT	TAM13	TAM13DL	STYK3	TAM15	ROMI5DL	STYK5	DOMI8PIR	TAM18DL
Tvar / Shape / Form	○	○	□	○	○	□	○	○
Výkon / Power / Leistung	9 W		16 W			24 W		
Napätie / Input Voltage / Eingangsspannung	165 – 265 V AC / 220 – 240 V AC							
Farba svetla / Color temperature / Lichtfarbe	Nastaviteľné / Selectable / Wählbare: 3000 K / 4000 K / 6000 K							
Svetelný tok / Luminous flux / Lichtstrom	≥600 lm		≥1400 lm			≥1910 lm		≥2100 lm
Otvor pre zapustenie / Recessed cutout / Einbauausschnitt (mm)	Ø 105	Ø 105	105 × 105	Ø 155	Ø 155	155 × 155	Ø 225	Ø 225
Životnosť / Lifespan / Lebensdauer	20 000 hodín / hours / Stunden							
Stupeň krytia / Protection rate / Schutzart	Predná strana / Front / Vorderseite: IP 44; Zadná strana / Back / Rückseite: IP 20							
Pracovná teplota / Working temperature / Arbeitstemperatur	-20 °C ~ 40 °C							
CRI (Ra)	≥80							

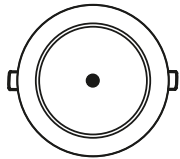
Voľby a funkcie / Options and functions / Optionen und Funktionen



Štandard /
Standard /
Standard



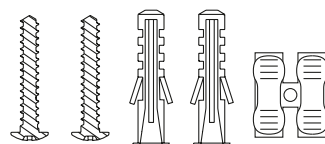
Prepínač na voľbu CCT /
CCT change by switch /
CCT Änderung durch Schalter



Senzor pohybu /
IR sensor /
Bewegungssensor



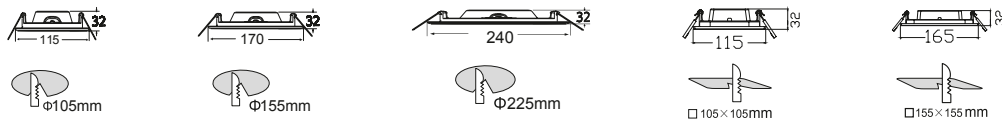
Príslušenstvo / Accessories / Zubehör



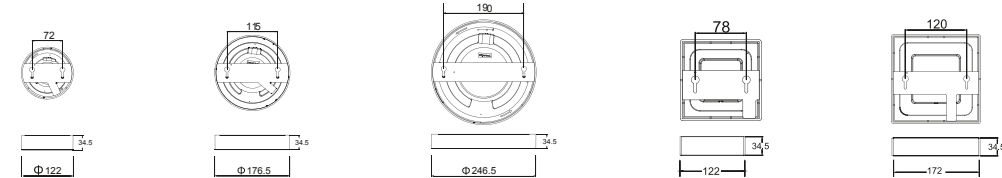
2 Skrutky / Screws / Schrauben
2 Hmoždinky / Plastic expanding tube / Dübel
1 Svorkovnica / Terminal block / Klemmenblock

Rozmery a montážny otvor / Product Size and Cutout / Abmessungen und Befestigungsloch

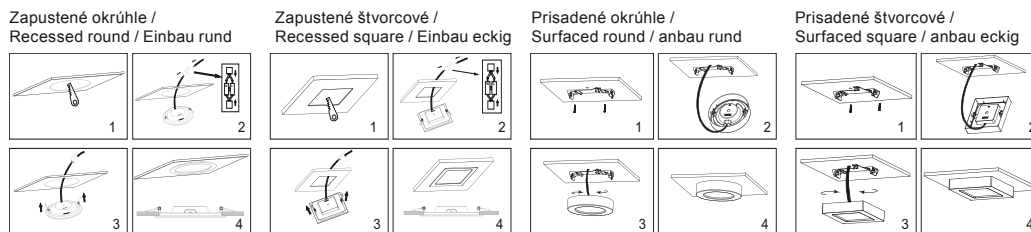
Zapustená montáž / recessed / einbau



Prisadená montáž / surfaced / anbau



Inštalácia / Installation / Installation



SK Návod pre LED svietidlá

- Vypnite prívod elektrickej energie.
- Vytvorte montážny otvor podľa príslušných rozmerov výrezu.
- Pripojte vodiče vstupného napájania.
- Stlačte obe pružiny a vložte svietidlo do montážneho otvoru. Uistite sa, že je svietidlo dobre upevnené.
- Zapnite prívod elektrickej energie.

POZNÁMKY

- Použite vhodné napájanie podľa špecifikácie.
- Inštaláciu, údržbu a kontrolu môže vykonávať len kvalifikovaná osoba.
- Okolo svietidla ponechajte voľný priestor 75 mm pre ventiláciu, v žiadnom prípade svietidlo neprikryvajte.



VÝSTRAHA

Pred inštaláciou, údržbou alebo inšpekciou vypnite prívod elektrickej energie. Inštalujte a používajte svietidlo zásadne podľa priložených inštrukcií. Aby sa predišlo zásahu elektrickým prúdom, alebo poškodeniu svietidla, nikdy nerozoberajte svietidlo. Prevádzka svietidla mimo rozsah teplôt -20 – +40 °C skracaie životnosť svietidla.

Pripojenie vodičov

- Pri výrobku označenom značkou dvojitej izolácie zapojte hnedý (čierny) vodič na svorku L a svetlomodrý vodič na svorku N nulovacieho vodiča (stredný vodič).
- V prípade poruchy nikdy nezasahujte do elektroinštalácie a vyhľadajte autorizovaného predajcu – servis.
- Za škody vzniknuté neodbornou montážou výrobca nepreberá zodpovednosť.

N	L
Modrý	Hnedý
Modry	Hnědý
Blaue	Braun
Blau	Brown
Niebieski	Brązowy
Kék	Barna
Blue	Brun

IN 230V~

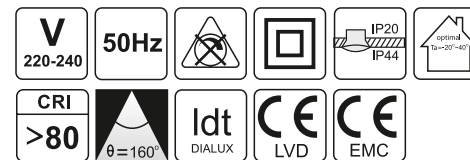
Záručný list – záruka 2 roky

Tento doklad spolu s dokladom o kúpe slúži ako záručný list.

.....
Dátum
.....
Podpis

Štandardná záruka 2 roky.

Základné parametre



Informácie / Kontakt



Made in China

Dovoz do EÚ / Import to EU: SLOS s.r.o. / Nám. L. Štúra 24, Banská Bystrica, Slovak Republic (EU)
www.manual.12345.sk

